



Wild About Gardens

#wildaboutgardens

wildaboutgardens.org.uk



Gwyllt am lawntiau

Dod â'ch lawnt yn fyw



The
Wildlife
Trusts



RHS

Mewn cariad gyda lawntiau

Mae ein lawntiau ni'n gymaint mwy na dim ond darn o laswellt. Maen nhw'n bont rhwng ein gofod byw ni a'r byd gwyllt o'i amgylch. Rhan ganolog o lawer o erddi. Lle i chwarae ac ymlacio, gan wneud lle i fywyd gwyllt o hyd. Mae lawntiau'n cael eu hystyried weithiau fel anialwch gwyrdd, ond gyda'r dull cywir o weithredu, gallant ddod yn werddon i lawer o'n cymdogion naturiol.

Cadw trefn ar y lawnt

Yn draddodiadol, mae lawntiau wedi cael eu rheoli'n llym. Ers canrifoedd, mae glaswellt wedi cael ei dorri mor fyr â phosibl, a dim un llafn yn cael tyfu'n flêr. Ond faint o bobl sydd wir angen lawnt fowlio ar gyfer gardd? Mae'r holl waith trimio cyson yn costio amser ac arian, ac yn ein hamddifadu ni a bywyd gwyllt o bleserau lawnt fwy gwyllt. Mae'n amser meddwl yn fwy blaengar.

Tyfu'n wyllt

Mater o bersbectif yn unig yw'r gwahaniaeth rhwng chwyn a blodau gwyllt – cofleidiwch y llygad y dydd, y dant y llew, y meillion a'r planhigion eraill sy'n blodeuo'n naturiol ac wedyn 'welwch chi ddim chwyn. Mae lawnt yn llawn blodau gwyllt yn darparu bwyd hanfodol i wenyng a glöynnod byw, ymhlith llawer o fanteision eraill. Felly, cadwch y chwynladdwr, torrwrch yn llai aml, a gadewch i'r blodau ffynnu!

I gael y gorau o'ch lawnt hyfryd, defnyddiwch drefn gymysg i dorri'r gwair. Cadwch rai ardaloedd yn fyr fel llwybrau neu lecynnau torheulo - ac wrth gwrs tiroedd hela ar gyfer adar sy'n bwyta pryfed genwair. O ran y gweddill, gadewch i'r glaswellt dyfu ychydig yn dalach, gan gynnig lloches i lindys, ceiliogod rhedyn a phryfed eraill. Yn eu tro, bydd y mân drychfilod yma'n creu gwledd i adar ac ystlumod.

Oeddech chi'n gwybod?

Nid dim ond **adar duon** a'r **robin** goch sy'n hela pryfed genwair – weithiau bydd tylluanod brech yn ymweld â lawntiau i'w dal nhw hefyd.

Mae llawer o lindys gwyfynod a glöynnod byw yn bwydo ar laswelltau, gan gynnwys y **gwibiwr mawr** a **gweirlöyn y ddôl**.

Mae'r DU wedi colli mwy na **97%** o'i dolydd blodau gwyllt ers y 1930au, felly mae pob blodyn gwyllt y gallwn ei dyfu yn rhoi hwb i'n pryfed peillio ni!

Mae sawl astudiaeth wedi canfod mai **meillion**, sy'n gyffredin mewn lawntiau blodau gwyllt, yw un o'r blodau yr ymwelir â nhw amlaf gan gacwn.

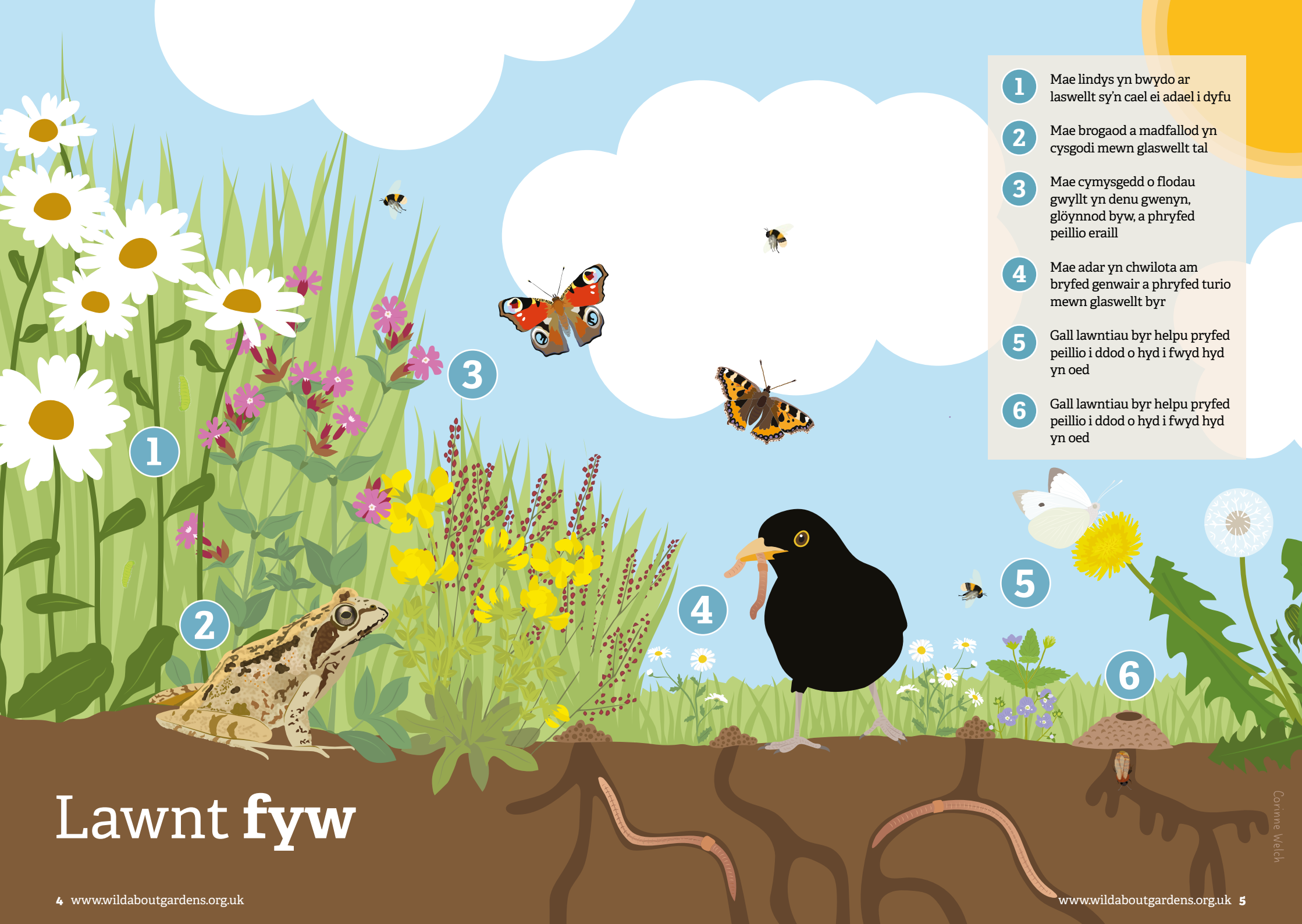
Mae tua $\frac{3}{4}$ o'r holl rywogaethau o wenyng gwyllt yn nythu yn y pridd. Mae **gwenyn unigol** sy'n nythu yn y ddaear yn cynnwys **gwenyn eiddew** a **gwenyn turio lludw**.

Dyfeisiwyd y peiriant torri gwair yn Sir Gaerloyw yn 1830, wedi'i ysbrydoli gan beiriant torri brethyn.

Crëwyd y 'lawnt Seisnig' sy'n cael ei thorri'n fyr yn yr 17eg ganrif, ac roedd yn symbol o aristocratiaeth neu'r dosbarthiadau uwch.

Gallai fod tua **200** o **bryfed genwair** fesul metr sgwâr o dan eich lawnt!

Gall **cacwn cynffon llwydfelyn** deithio bron i **800** metr i chwilio am baill a neithdar (felly beth am i ni wneud eu bywydau yn haws!)



- 1 Mae lindys yn bwydo ar laswellt sy'n cael ei adael i dyfu
- 2 Mae brogaod a madfallod yn cysgodi mewn glaswellt tal
- 3 Mae cymysgedd o flodau gwyllt yn denu gwenyn, glöynnod byw, a phryfed peillio eraill
- 4 Mae adar yn chwilota am bryfed genwair a phryfed turio mewn glaswellt byr
- 5 Gall lawntiau byr helpu pryfed peillio i ddod o hyd i fwyd hyd yn oed
- 6 Gall lawntiau byr helpu pryfed peillio i ddod o hyd i fwyd hyd yn oed

Lawnt fyw

Taflen adnabod blodau gwylt y lawnt



	<input type="checkbox"/> Llygad y dydd		<input type="checkbox"/> Dant y llew		<input type="checkbox"/> Y feddyges las		<input type="checkbox"/> Pys-y-ceirw		<input type="checkbox"/> Clust y llygoden
	<input type="checkbox"/> Blodyn menyf		<input type="checkbox"/> Llygad doli		<input type="checkbox"/> Gweunwellt llyfn		<input type="checkbox"/> Meillion		<input type="checkbox"/> Cribell felen

Illustration: Corinne Welch © Copyright Royal Society of Wildlife Trusts 2023

www.wildaboutgardens.org.uk

Taflen adnabod bywyd gwylt y lawnt



	<input type="checkbox"/> Gwennyn durio frech		<input type="checkbox"/> Aderyn du (gwryw ydi hwn)		<input type="checkbox"/> Morgrugyn du yr ardd		<input type="checkbox"/> Glöyn byw gweirlöyn y ddôl		<input type="checkbox"/> Cacynen cynffon lwydfelyn
	<input type="checkbox"/> Draenog		<input type="checkbox"/> Broga		<input type="checkbox"/> Pryf genwair		<input type="checkbox"/> Ceiliog rhedyn y maes		<input type="checkbox"/> Pryf hofran rhesog

Illustration: Corinne Welch © Copyright Royal Society of Wildlife Trusts 2023

www.wildaboutgardens.org.uk

Ateb naturiol

Mae'r argyfwng hinsawdd eisoes yn dod â newidiadau dramatig i'r DU, o'r tywydd poeth mwyaf erioed i fflachlifogydd. Ond mae gan fyd natur atebion - i frwydro yn erbyn yr argyfwng ac i'n helpu ni i addasu i'r effeithiau rydyn ni eisoes yn eu profi - a gall lawntiau chwarae eu rhan.

Oeri

Wrth i dywydd poeth yr haf ddod yn fwy cyffredin, mae cadw'n oer gartref yn fwyfwy pwysig. Gall lawnt helpu! Mae ardaloedd sydd wedi'u gorchuddio â glaswellt yn aros yn oerach na chlytiau o goncrid, carreg, neu ddefnyddiau tebyg. Gall yr effaith oeri fod yn gryfach fyth os yw'r glaswellt yn mwynhau ychydig o gysgod gan goed cyfagos. Amcangyfrifir y bydd gwyrddu trefol yn arwain at arbedion o bron i £300 miliwn y flwyddyn i'n trefi a'n dinasoedd ni, gan leihau costau oeri a helpu pobl i weithio'n gyfforddus mewn tywydd poeth. Gallwn wneud ein rhan gartref drwy wyrddu ein gerddi gyda lawnt hyfryd – a does dim byd gwell na theimlo glaswellt oer rhwng bysedd eich traed ar ddiwrnod poeth!

Amsugno

Mae newid yn yr hinsawdd yn cynyddu'r siawns o lawiad eithafol, gan arwain at risg uwch o lifogydd ledled y DU. Gall lawntiau a gwyrddni arall mewn gerddi leihau'r risg mewn ardaloedd trefol. Mae dŵr glaw yn cael ei hidlo'n araf drwy'r glaswellt ac i lawr i'r pridd, yn hytrach na llifo i ffwrdd fel llifddwr. Mae gadael i'ch glaswellt dyfu ychydig yn dalach, a rhoi cyfle i gymysgedd o blanhigion ffynnu, yn helpu lawnt i amsugno mwy fyth o ddŵr. Ond nid dŵr yn unig y mae lawntiau'n ei amsugno. Po fwyaf o lystyfiant gwyrdd sydd yn ein trefi a'n dinasoedd ni, y mwyaf o garbon sy'n cael ei ddal a'i storio yn ein priddoedd.



Glaswellt Oer © Matthew Roberts



Buwch goch gota © Jon Hawkins Surrey Hills Photography

Gadael iddo dyfu

Mae popeth y mae glaswellt yn ei wneud yn well pan mae'n dalach! Mae gan laswellt talach wreiddiau dyfnach, sy'n ei wneud yn wytnach mewn cyfnodau sych ac yn llai tebygol o fynd yn frown (neu angen cymaint o ddyfrio). Nodwedd ddefnyddiol gyda'r hafau poethach a sychach sy'n cael eu rhagweld fel tywydd cynyddol gyffredin yn ein hinsawdd wrth iddi newid. Mae glaswellt tal yn darparu llefydd i fywyd gwylt ddiac rhag y gwres hefyd. Drwy dorri'n llai aml rydyn ni hefyd yn lleihau ôl troed carbon ein peiriannau torri gwair.



Broga © Chris Lawrence

Perygl plastig

Yn ystod y blynyddoedd diwethaf, gwelwyd cynnydd ym mhoblogrwydd glaswellt artiffisial, ond mae'r lawntiau ffug yma'n drychinebus i fywyd gwylt a'r amgylchedd. Maen nhw'n creu tirwedd anffrwythlon, blastig sy'n ddi-werth i wenyn, glöynnod byw, adar, a'r lluo o anifeiliaid eraill sy'n dibynnu ar fannau gwyrdd yn ein gerddi ni. Maen nhw'n cynhesu mwy na glaswellt, gallant wneud llifogydd yn waeth, gallant drwytholchi plastig i'r amgylchedd, a darparu dim o fanteision lawnt naturiol. Yn hytrach nag amsugno carbon deuocsid fel glaswellt real, o'i gynhyrchu i'w waredu, mae glaswellt plastig yn gadael ôl troed carbon sylweddol. Felly plis, gwnewch ffafr â'r blaned a chadwch bethau'n naturiol!

Chwa o awyr iach

Rydyn ni'n aml yn meddwl am goed yn creu'r ocsigen rydyn ni'n ei anadlu, ond mae glaswellt yn gwneud hynny hefyd. Yn ogystal, mae glaswellt yn hidlo'r aer, gan ddal llwch a llygryddion eraill.

Crew lawnt fechan



Bydd angen

- Menig garddio
- Trywel (dewisol)
- Cynhwysydd gyda thyllau draenio
- Pridd neu gompost heb fawn
- Hadau glaswellt lawnt
- Eginblanhigion blodau gwylt*
- Can dyfrio
- Siswrn neu wellau llaw

Illustration: Corinne Welch © Copyright Royal Society of Wildlife Trusts 2023

Does arnoch chi ddim angen gofod awyr agored mawr i fod yn berchennog balch ar lawnt ffrwythlon. Mae lawntiau cynhwysydd yn berffaith ar gyfer patios, balconïau a bocsys ffenestri, ac maen nhw'n ffordd wych o arbrofi gyda gwahanol gymysgeddau o blanhigion ar raddfa fechan.

- 1 Llenwch eich cynhwysydd ychydig yn is na'r ymyl gyda chompost heb fawn neu briedd a'i wasgu i lawr yn gyfartal.
- 2 Os ydych chi'n defnyddio eginblanhigion blodau gwylt, gosodwch nhw ar yr arwyneb a'u gwrthio i mewn i'r compost gyda'ch bysedd neu drywel. Dyfrwch yn dda, a gadewch i'r dŵr ddraenio.



- 3 Heuwch eich hadau glaswellt yn unol â'r cyfarwyddiadau ar y pecyn a gwasgaru ychydig o gompost ychwanegol dros yr hedyn.

Does dim angen dyfrio eto gan fod compost yn llaiith.

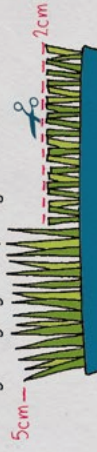
www.wildaboutgardens.org.uk

*Dewiswch flodau ar gyfer glaswellt byr oddi ar ein rhestr ni ar dudalen 14

- 4 Rhowch y tu allan yn ddefnyddol mewn llecyn lle mae llawer o olau.



- 5 Pan fydd y glaswellt yn cyrraedd 5cm o uchder, torrwch ef i lawr i 2cm gan ddefnyddio siswrn neu wellau llaw - bydd hyn yn helpu'r glaswellt i dwchu.



Cofiwch adael iddo dyfu'n ddiagon tal i gamatáu i'ch blodau gwylt flodeuo.

- 6 Cofiwch edrych ar eich lawnt fechan yn rheolaidd a rhoi dŵr iddi os yw'n sychu.



Cynnal Bioblitz ar eich glaswellt-sefydlu cwadrat



Darganfod beth sydd yn eich glaswellt yw'r man cychwyn wrth fesur ei fioamrywiaeth.

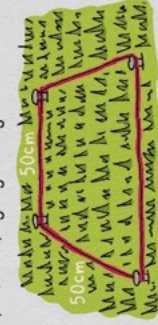
Bydd angen

- Pedwar peg neu bedair ffon
- Gwlân neu linyrn lliw llachar
- Ffon neu bren mesur
- 10 X Lens llaw
- Llyfr nodiadau a beiro
- Camera neu ffôn clyfar (i gofnodi eich canfyddiadau)
- Canllawiau adnabod i'ch helpu chi i adnabod beth rydych chi'n ei ddarganfod

- 1 Yn gyntaf, penderfynwch ar faint eich cwadrat (rydych chi'n argymhell creu sgwâr 50cm x 50cm o leiaf) a dewiswch man ar hap mewn darn o laswellt.



- 2 Gwrthiwch eich pegiau neu ffyn i'r ddaear i ffurfio'r pedair cornel. Lapiwch eich linyrn neu wiân o amgylch y tu allan i'r pedwar peg i greu sgwâr.



- 3 Defnyddiwch y canllawiau adnabod i adnabod y gwahanol blanhigion a'r trychfflod yn y sgwâr a nodwch faint o bob rhywogaeth welwch chi.

- 4 Ailadroddwch ar ddarn gwahanol o laswellt a / neu ar wahanol amser o'r dydd. Po fwyaf y byddwch chi'n ailadrodd, y mwyaf cywir fydd eich cofnod o'r fioamrywiaeth!



- 5 Beth am gynnal arolwg o'r ardal sawl gwaith yn ystod y flwyddyn? Byddwch yn synnu at yr hyn sy'n ymddangos wrth i'ch glaswellt dyfu.

Mae sefydlu cwadrat yn ffordd wych o gofnodi beth sy'n byw yn eich glaswellt. Etalai y byddwch chi'n gallu adnabod gwahanol ddail, blodau gwylt a bywyd gwylt, yn dibynnu ar a yw'ch glaswellt yn dal neu'n fyr, yn yr haul neu yn y cysgod, yn wlyb neu'n sych.



www.wildaboutgardens.org.uk

Dangoswch i ni beth rydych chi wedi'i ddarganfod gan ddefnyddio #WildAboutLawns! Ymunwch â'r bioblitz lawnt cenedlaethol!

Gofalu am eich lawnt



Torri eich lawnt

Mae lawntiau traddodiadol yn cael eu torri unwaith yr wythnos o leiaf o'r

gwanwyn i'r hydref. Mae hyn yn iawn ar gyfer rhai creaduriaid fel morgrug a phryfed genwair ond os byddwch chi'n lleihau amllder y torri i unwaith bob 3 i 4 wythnos, byddwch yn gadael i flodau fel dant y llew a rhwyddlwyn flodeuo, gan helpu pryfed peillio. Os byddwch yn gadael i rywfaint o'ch lawnt fod yn dal drwy'r haf, byddwch yn rhoi cyfle i lindys fwydo ar y glaswellt a thrawsnewid yn wyfynod neu löynnod byw. Felly chwaraewch o gwmpas. Os ydych chi ond yn gofalu am ddarn bach o laswellt, dylai peiriant torri gwair gwthio â llaw wneud y gwaith heb ddefnyddio trydan neu betrol.

Torrwch eich lawnt pan mae'n sych. Os ydych chi wedi gadael i'ch lawnt dyfu'n dal iawn, efallai y bydd arnoch angen strimiwr neu, yn well fyth, profi pleserau pladur.



Gadewch i rai o'ch lawnt dyfu'n hir © RHS



Bwydo eich lawnt

Os ydych chi eisiau denu bywyd gwyllt i'ch lawnt, peidiwch â defnyddio

gwrtaith artiffisial. Y ffordd fwyaf effeithiol o gynnal eich lawnt a'r pryfed sy'n byw arni yw drwy ei gadael! Os ydych chi'n torri'r lawnt yn rheolaidd, fe allwch chi hefyd adael y glaswellt byrrach yn ei le ar y lawnt, fel tomwellt hwylus. Rhowch y glaswellt hirach sydd wedi'i dorri ar eich tomen gompost.



Eisiau dysgu mwy am fanteision gadael i'ch lawnt dyfu? Edrychwch ar ymgyrch Mai Di Dor Plantlife.

Lindysyn y cleddwyfyn coch © Vaughn Matthews



Yn y cysgod

Os bydd eich lawnt yn cael llai na chwe awr o olau'r haul y dydd, efallai y bydd yn dechrau edrych braidd yn denau. Gall mwsogl helpu lawnt i edrych yn hyfryd ond os yw'ch lawnt yn noeth iawn, efallai y byddwch chi eisiau ystyried amrywiaeth o laswellt lawnt sy'n fwy hoff o gysgod.

Fel dewis arall, fe allech chi dyfu rhywbeth arall yn ei le. Mae clustiau eliffant (*Bergenia*) neu lysiau'r ysgyfaint (*Pulmonaria*), er enghraifft, yn blanhigion bythol sy'n hoff o gysgod ac yn gorchuddio'r ddaear a byddant yn cynhyrchu blodau sy'n gyfeillgar i bryfed peillio yn y gwanwyn.



Lawnt cysgodol © RHS



Lawntiau angen

Does dim rhaid i lawntiau fod yn laswellt yn bennaf.

Ceisiwch arbrofi gyda pherlyisiau eraill a blodau. Beth am roi cynnig ar gamri neu deim crwydrol? Mae'r ddau yn hyfryd o bersawrus er nad ydyn nhw mor wydn â glaswellt, felly maen nhw'n tyfu orau lle mae llai o draed yn sathru.



Milddail © Vaughn Matthews



Dŵr

Gwrandewch yn astud, gyfeillion, does dim angen dyfrio lawnt sydd wedi

sefydlu! Hyd yn oed os yw'n edrych yn gras ac yn frown mewn tywydd sych, bydd eich glaswellt yn bownsio'n ôl pan ddaw'r glawiad nesaf. Gallwch blannu blodau gwyllt sy'n gallu goddef sychder fel milddail ar gyfer lawnt fwy gwydn fyth.



Lawnt anghyson

Efallai nad yw lawnt fwdlyd neu soeglyd iawn yn draenio'n dda a gallai fod angen ei phigo (tyllu) gyda fforch gardd. Mae hon yn dasg fwy addas yn yr hydref. Gall ychydig o glytiau noeth yma ac acw mewn lawnt heulog fod yn llecyn gwych i wenyn unigol sy'n nythu ar y ddaear wneud eu nythod. Felly peidiwch â digalonni os nad yw eich lawnt yn edrych fel lawnt fowlio berffaith!



Gwenyn lorwg © Wendy Carter

Mynd yn wyllt gyda'ch lawnt

Os oes gennych chi lawnt yn eich gardd neu ofod gwyrdd eisoes, mae digon o ffyrdd i'w gwneud yn fwy diddorol i fywyd gwyllt (ewch yn ôl i dudalen 12 i ddysgu am adael i'ch glaswellt dyfu). Ffordd wych o ddenu mwy o bryfed i'ch gardd, a gwneud y gorau o'ch gofod, yw drwy gyflwyno blodau gwyllt.

Y dewisiadau gorau ar gyfer eich lawnt

Dyma restr o blanhigion blodeuo brodorol Prydeinig a fydd yn gwneud yn dda mewn lawnt sydd wedi'i sefydlu, dim ond i chi beidio â'i bwydo'n rhy aml. Maen nhw i gyd yn fyr o ran eu harferion tyfu a dylent flodeuo ar lawnt sy'n cael ei gadael i dyfu'n dal am o leiaf 4 i 6 wythnos yn y gwanwyn neu'r haf. Rhaid i blanhigion lawnt fod yn ddigon gwydn i wrthsefyll rhywfaint o sathru. Gellir prynu'r rhain drwy'r post fel eginblanhigion o feithrinfeydd blodau gwyllt arbenigol sy'n sicrhau planhigion o'r DU ac o ffynhonnell gynaliadwy.

Syniad gwyth gyda bylbiau

Mae'r blodau gwyllt sydd wedi'u rhestru yma yn ychwanegu lliw a nodweddion sy'n gyfeillgar i fywyd gwyllt ddiwedd y gwanwyn a'r haf. I ychwanegu diddordeb yn gynnar yn y gwanwyn, rhowch ychydig o fylbiau yn eich lawnt. Mae eirlisiau, saffrwm, cennin Pedr gwyllt a chlychau dulas i gyd yn gweithio'n dda iawn ac mae gwenyn cynnar yn hoff iawn ohonynt.

- Maglys gwineuddu
- Llygad y dydd
- Dant y llew
- Camri lawnt Milfyw
- Y feddyges las
- Pys-y-ceirw clust y llygoden
- Briallu Mair
- Llygad doli
- Llygad Ebrill
- Meillion
- Briwydden felen
- Milddail
- Bwrned
- Cribell felen (prynu fel hedyn, nid eginblanhigyn)

Llygad doli © Chris Lawrence



Sut i ychwanegu'r gribell felen at eich lawnt

Mae'r gribell felen yn lled-barasitig ar laswelltau felly mae'n ffordd ddefnyddiol o leihau egni glaswelltau sy'n tyfu'n gryf, gan roi cyfle i blanhigion blodeuo eraill ffynnu! Dyma'r unig flodyn gwyllt y gellir ei ychwanegu'n ddibynadwy at laswellt o hadau. I gael y canlyniadau gorau mae angen i'r hadau fod yn ffres iawn a dylid eu hadu ddiwedd yr haf neu yn yr hydref.

- 1 Paratowch eich lawnt ar gyfer hadu drwy dorri'r glaswellt yn fyr iawn (25mm).
- 2 Cribiniwch y glaswellt yn egniol mewn manau i ddatgelu rhywfaint o bridd noeth.
- 3 Gwasgarwch ychydig o hadau cribell felen ffres ar y manau wedi'u cribinio, gan eu gwasgu'n gadarn i gyswllt â'r pridd.
- 4 Os yw'r tywydd yn sych ar ddiwedd yr haf neu yn yr hydref, rhowch ddŵr yn achlysurol.
- 5 Yn y gwanwyn chwiliwch am eginblanhigion y gribell felen yn y manau lle gwnaethoch chi eu hadu - mae'r dail wedi'u trefnu ar ffurf X.
- 6 Peidiwch â thorri'r lawnt nes bod planhigion y gribell felen wedi blodeuo ac wedi hadu - mae'n blanhigyn blynyddol felly gadewch i'r hadau syrthio'n ôl i'ch lawnt neu eu casglu a'u haildyfu os ydych chi eisieu iddyn nhw dyfu eto y flwyddyn nesaf.

Sut i ychwanegu eginblanhigion at eich lawnt

Mae'n well plannu eginblanhigion blodau gwyllt rhwng misoedd Medi a Mai. Peidiwch â phlannu os yw'r pridd yn sych, yn galed neu wedi rhewi.

- 1 Rhowch ddŵr i'ch eginblanhigion cyn eu plannu.
- 2 I dynnu eich eginblanhigion unigol, gwthiwch nhw i fyny ac allan gan ddefnyddio'r twll yng ngwaelod eu cell.
- 3 Torrwch y glaswellt yn fyr iawn a chribiniwch unrhyw fwsogl neu laswellt marw ym môn y lawnt.
- 4 Trefnwch yr eginblanhigion mewn ystodau ar draws eich lawnt, gan adael o leiaf 20cm rhwng y planhigion. Bydd rhoi clystrau o'r un math o flodyn yn agos at ei gilydd yn edrych yn fwy naturiol na'u lleoli ar hap yn llwyr, yma ac acw. Ceisiwch osgoi eu rhoi mewn llinellau syth hefyd.
- 5 Gan ddefnyddio trywel, plannwch yr eginblanhigion fel bod eu dail yn lefel â bôn y glaswellt.
- 6 Gwnewch yn siŵr bod y planhigion yn cael eu dyfrio yn ystod eu chwe wythnos gyntaf.
- 7 Os yw'r glaswellt yn parhau i dyfu'n gryf ar ôl plannu, torrwyd y lawnt gyda'r llafnau'n uchel; ynddelfrydol, tua 10cm. Ni fydd hyn yn niweidio'r blodau gwyllt ond bydd yn atal y glaswellt rhag tyfu'n rhy dal a'u cysgodi.

Ewch ati i fesur y fioamrywiaeth yn eich lawnt cyn ac ar ôl ychwanegu blodau gwyllt gan ddefnyddio'r gweithgaredd cwadrat ar dudalen 6.

Amdanom ni



wildaboutgardens.org.uk

Mae'r Ymddiriedolaethau Natur a'r RHS wedi creu Gwyllt Am Erddi i ddathlu garddio er budd bywyd gwyllt ac i annog pobl i weithredu dros fyd natur. Yn ystod y 50 mlynedd diwethaf, rydyn ni wedi gweld dirywiad mewn dwy ran o dair o'r rhywogaethau o blanhigion ac anifeiliaid yn y DU. Mae llawer o'r ymwelwyr cyffredin â gerddi – gan gynnwys draenogod, adar y to a drudwy – dan fygythiad cynyddol, ond gyda'i gilydd gall gerddi wneud gwahaniaeth anhygoel. I ddarganfod mwy am arddio er budd bywyd gwyllt ac am fwy o adnoddau, ewch i'n gwefan ni. Gallwch hefyd gofrestru ar gyfer ein cylchlythyr misol i dderbyn diweddariadau a syniadau am bopeth yn ymwneud â Gwyllt Am Erddi.





Yr Ymddiriedolaethau Natur

Mae gan yr Ymddiriedolaethau Natur genhadaeth i adfer traean o diroedd a moroedd y DU ar gyfer byd natur erbyn 2030. Rydyn ni'n credu y dylai pawb, ym mhob man, gael mynediad at natur a'r pleser a'r buddion iechyd a ddaw yn ei sgil. Dim ots ble rydych chi yn y DU, mae Ymddiriedolaeth Natur sy'n ysbrydoli pobl am natur ac yn sefyll dros fywyd gwyllt a llefydd gwyllt yn eich ardal chi. Mae pob Ymddiriedolaeth Natur yn elusen annibynnol wedi'i ffurfio wrth i bobl ddod at ei gilydd i wneud gwahaniaeth cadarnhaol i fywyd gwyllt, yr hinsawdd a chenedlaethau'r dyfodol. Gyda'n gilydd rydyn ni'n gofalu am 2,300 o warchodfeydd natur amrywiol a hardd ac yn gweithio gydag eraill i reoli eu tir ar gyfer natur hefyd. Fe allwch chi ein helpu ni i ddod â bywyd gwyllt toreithiog yn ôl drwy ddod yn aelod o'ch Ymddiriedolaeth Natur heddiw.

E-bost: enquiry@wildlifetrusts.org

Gwefan: wildlifetrusts.org

 @WildlifeTrusts

 /wildlifetrusts

 Thewildlifetrusts


Rhif Cofrestru'r Elusen 207238


Y Gymdeithas Arddwriaethol Frenhinol


Am fwy na 210 o flynyddoedd, mae'r RHS wedi bod yn rym y tu ôl i arddio yn y DU. Ein nod ni yw cyfoethogi bywydau pawb drwy blanhigion, a gwneud y DU yn lle gwyrddach a harddach. Rydyn ni'n credu y dylai pawb ym mhob pentref, tref a dinas elwa o dyfu – er mwyn cael cymunedau cryfach, iachach a hapusach. Dim ond drwy gefnogaeth hael ein hymwelwyr, aelodau, partneriaid, cyfranwyr a noddwyr y mae ein gwaith ni ym myd addysg, gwyddoniaeth a chymunedau yn bosibl. Gyda'ch help chi gallwn ffrwyno pŵer garddwriaeth, un garddwr ar y tro.


E-bost: membership@rhs.org.uk

Gwefan: rhs.org.uk

 @The_RHS

 /rhshome

 the_rhs

 rhshome

Rhif Cofrestru'r Elusen 222879/SC038262

**Ewch ati i addo tyfu lawnt wyllt yn wildaboutgardens.org.uk
Ymunwch ag ymgyrch #MaiDiDor Plantlife yn plantlife.org.uk/nomowmay**